

GEWÄHRLEISTUNG / KUNDENDIENST

Gewährleistung

Die gesetzliche Gewährleistungsfrist beträgt 2 Jahre nach Kaufdatum. Im Falle eventueller Mängel am Produkt wenden Sie sich bitte direkt an unseren Kundendienst. Zu diesem Zweck empfehlen wir Ihnen, den Kaufbeleg sorgfältig aufzubewahren.

Die Gewährleistung erfolgt in der Weise, dass mangelhafte Teile nach unserer Wahl unentgeltlich instand gesetzt oder durch einwandfreie Teile ersetzt werden. Ersetzte Teile gehen in unser Eigentum über. Durch die Instandsetzung oder den Ersatz einzelner Teile wird die Gewährleistungszeit weder verlängert noch wird eine neue Gewährleistungsfrist für das Gerät in Gang gesetzt. Für eingebaute Ersatzteile läuft keine eigene Gewährleistungsfrist.

Wir übernehmen keine Gewährleistung für Schäden und Mängel an Geräten oder deren Teilen, die durch übermäßige Beanspruchung, unsachgemäße Behandlung und Wartung auftreten. Das gilt auch bei Nichtbeachtung der Bedienungsanleitung sowie Einbau von Ersatz- und Zubehöerteilen, die nicht in unserem Programm aufgeführt sind. Beim Eingreifen oder bei Veränderungen an dem Gerät durch Personen, die hierzu nicht von uns ermächtigt sind, erlischt der Gewährleistungsanspruch.

Kundendienst

Bei technischen Fragen, Informationen zu unseren Produkten und für Ersatzteilbestellungen steht Ihnen unser Service-Team wie folgt zur Verfügung:

Servicezeit: Montag bis Donnerstag von 8 - 12 Uhr und 13 - 17 Uhr

Freitag von 8 - 14:30 Uhr

Telefon: 0049 / (0)8571 / 92 556-0

Fax: 0049 / (0)8571 / 92 556-19

E-Mail: info@lvg-maschinen.de

Etwa 90 % aller Reklamationen sind auf Bedienungsfehler zurückzuführen und können behoben werden, wenn Sie sich mit unserer Service-Hotline in Verbindung setzen. Wir bitten Sie daher, bevor Sie Ihr Gerät an Ihren Händler zurückgeben, diese Hotline zu nutzen. Hier wird Ihnen, ohne das Sie Wege auf sich nehmen müssen, schnell geholfen.

Wichtiger Hinweis: Bitte senden Sie Ihr Geräte nicht ohne Aufforderung durch unser Service-Team an unsere Anschrift. Die Kosten und die Gefahr des Verlustes für unaufgeforderte Zusendungen gehen zu Lasten des Absenders. Wir behalten uns vor, die Annahme unaufgeforderter Zusendungen zu verweigern oder entsprechende Waren an den Absender unfrei bzw. auf dessen Kosten zurück zu senden.

CE-KONFORMITÄTSERKLÄRUNG

Gemäß den Bestimmungen der EG-Richtlinien

- Elektromagnetische Verträglichkeit 2004/108/EG
- Niederspannungsrichtlinie 2006/95/EG
- Maschinenrichtlinie 2006/42/EG

erklärt die Firma

L.V.G. Hartham GmbH
Robert-Bosch-Ring 3
D-84375 Kirchdorf/Inn
Tel.: +49 / (0)8571 / 92 556-0
Fax: +49 / (0)8571 / 92 556-19

dass das Produkt

Geräteart: Hydraulikholzspalter
Gerätetyp: HE-16

den wesentlichen Schutzanforderungen der oben genannten EG-Richtlinien entspricht.

EN 609-1/A2:2009

Bevollmächtigter für die Zusammenstellung der technischen Unterlagen: Gabriele Denk

Die Konformitätserklärung bezieht sich nur auf die Maschine in dem Zustand, in dem sie in Verkehr gebracht wurde; vom Endnutzer nachträglich angebrachte Teile und/oder nachträglich vorgenommene Eingriffe bleiben unberücksichtigt.

Kirchdorf, 25.02.2013

Manfred Weißenhörner, Geschäftsführer

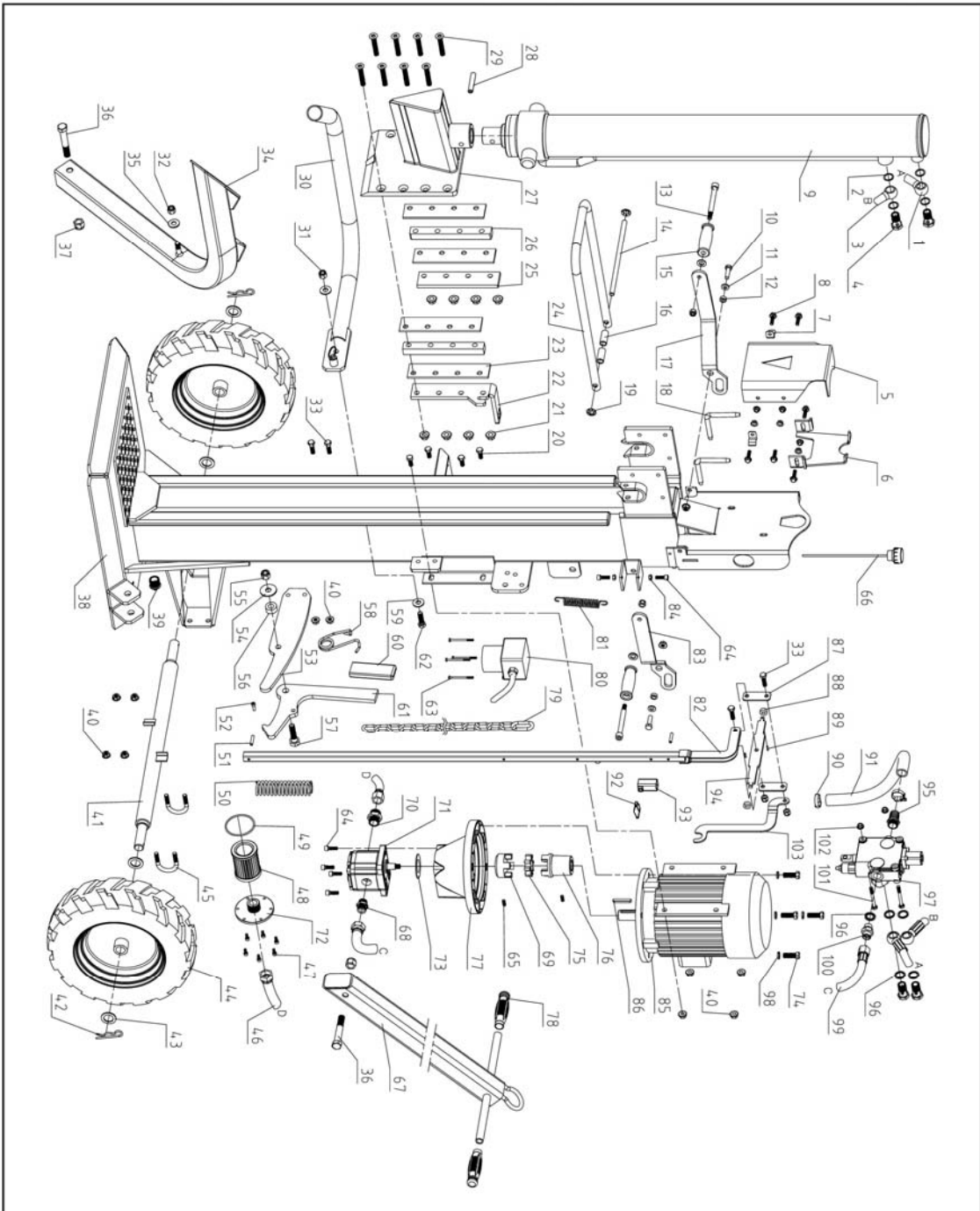


Ort/Datum

Inverkehrbringer, Bevollmächtigter

Unterschrift

BAUTEILE DER MASCHINE



ACHTUNG: ALLE REPARATUREN DIESES PRODUKTS MÜSSEN VON EINEM FACHMANN DURCHFÜHRT WERDEN.



L.V.G. Hartham GmbH

Robert-Bosch-Ring 3, D-84375 Kirchdorf am Inn

Tel.: +49 (0)8571 / 92 556-0

Fax: +49 (0)8571 / 92 556-19

www.lumag-maschinen.de